

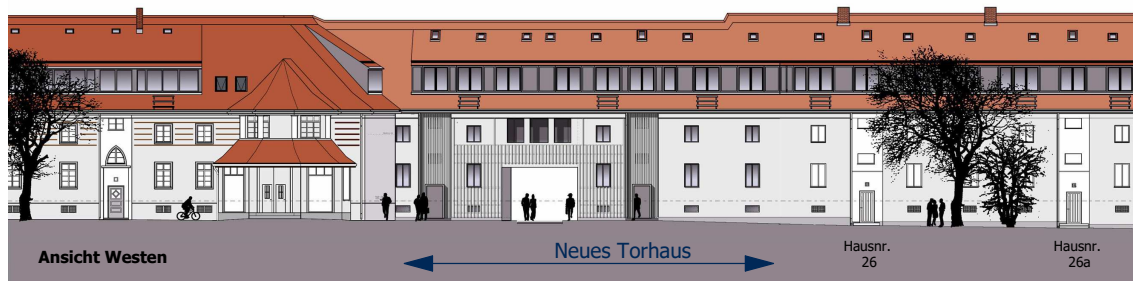
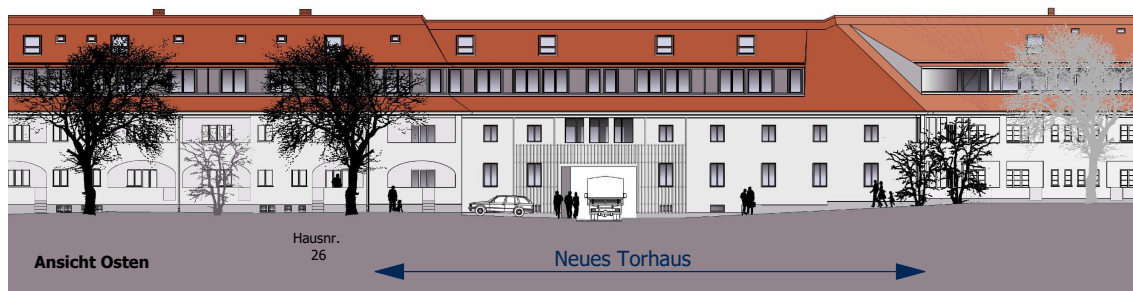


Die GeWoSüd baut für ihre Mitglieder

Neubau Torhaus Reglinstraße und Neuordnung der Freianlagen zwischen Domnauer Straße 12-22 und Reglinstraße 26+27 mit Errichtung einer Fahrradgarage und Einhausung des Müllplatzes im Bereich Reglinstraße 24

# Lindenhof

Neuordnung der Freianlagen zwischen Domnauer Straße 12-22 und Reglinstraße 26+27  
Bereich Mitte Süd: Ausführung 2017



Neubau Torhaus Reglinstraße  
Ausführung 2017 / 2018



Neuer Müllstandort  
am Waschhaus  
Ausführung 2017