

geplante Pflanzung 2018

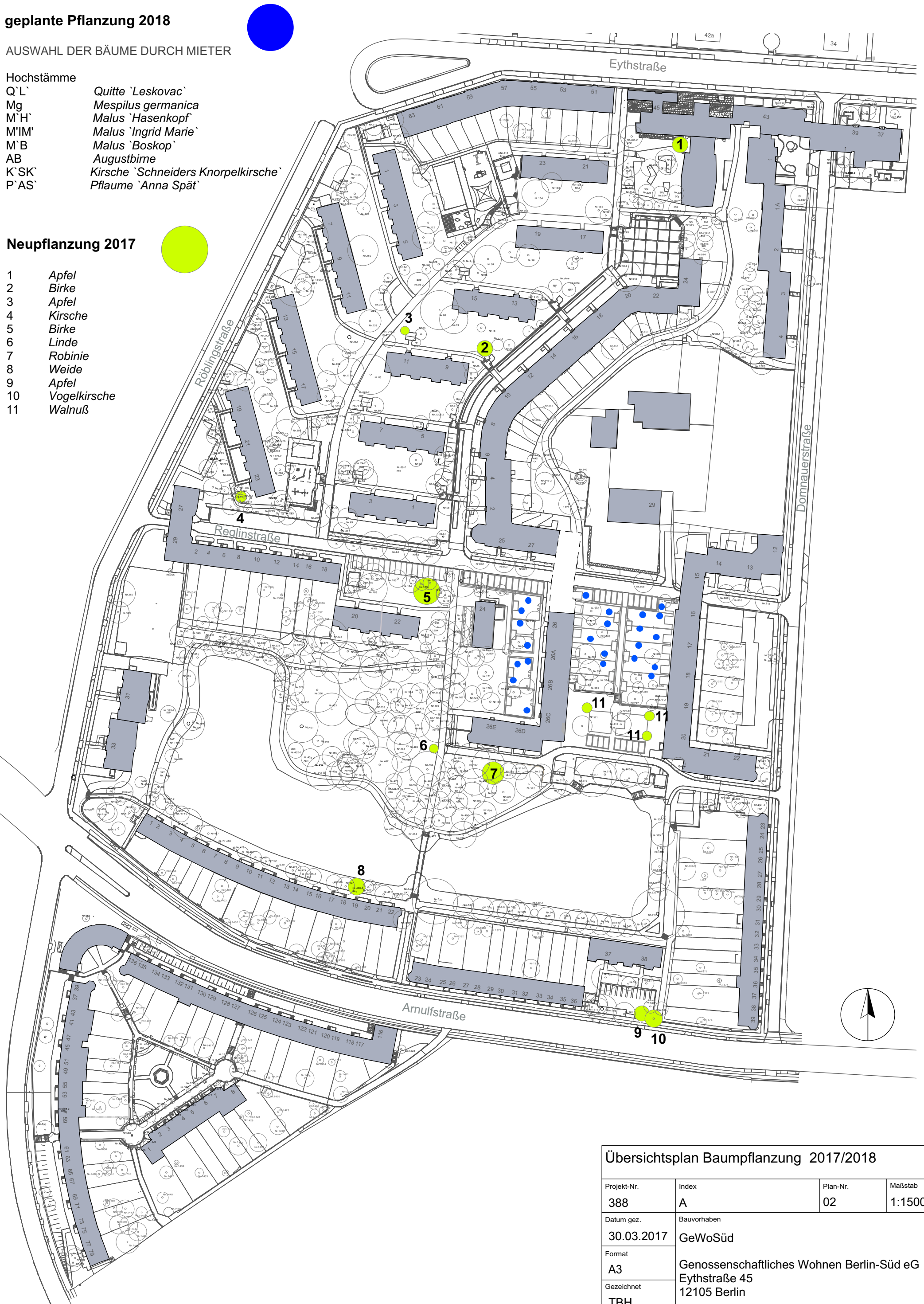
AUSWAHL DER BÄUME DURCH MIETER

Hochstämme

- Q`L` *Quitte `Leskovac`*
- Mg *Mespilus germanica*
- M`H` *Malus `Hasenkopf`*
- M`IM` *Malus `Ingrid Marie`*
- M`B` *Malus `Boskop`*
- AB *Augustbirne*
- K`SK` *Kirsche `Schneiders Knorpelkirsche`*
- P`AS` *Pflaume `Anna Spät`*

Neupflanzung 2017

- 1 *Apfel*
- 2 *Birke*
- 3 *Apfel*
- 4 *Kirsche*
- 5 *Birke*
- 6 *Linde*
- 7 *Robinie*
- 8 *Weide*
- 9 *Apfel*
- 10 *Vogelkirsche*
- 11 *Walnuß*



Übersichtsplan Baumpflanzung 2017/2018

Projekt-Nr.	Index	Plan-Nr.	Maßstab
388	A	02	1:1500
Datum gez.	Bauvorhaben		
30.03.2017	GeWoSüd		
Format	Genossenschaftliches Wohnen Berlin-Süd eG		
	Eythstraße 45		
Gezeichnet	12105 Berlin		
TBH	Landschaftsarchitekt		
	Büro Schmidt-Seifert		